

## RENSEIGNEMENTS UTILES

### MAIRIE

Lundi ..... de 13 h 30 à 16 h 30  
Mardi au Samedi..... de 09 h 00 à 12 h 00

### BUREAU DE POSTE

Lundi au Vendredi ..... de 09 h 00 à 11 h 30  
et..... de 14 h 00  
à 16 h 00  
Samedi ..... de 09 h 00 à 11 h 30

Cabine téléphonique devant le bureau de poste

**GENDARMERIE..... 04 70 55 52 30 ou 17**  
**POMPIERS..... 18**  
**MEDECIN ..... 04 70 55 51 27**  
**INFIRMIERES ..... 04 70 55 50 37**  
**PHARMACIE ..... 04 70 55 51 32**  
**KINESITHERAPEUTES ..... 04 70 55 53 60**

### COMMERCES

Boulangerie -Pâtisserie  
Epicerie  
Tabac - Journaux  
Auberge du Barbenan  
Essence et Gas-Oil  
Auberge du Précontent  
Marchand de Chaussures

**MERCREDI MATIN :**

**Marché Local**

**Permanence du Crédit Agricole**

\*\* 2 Etoiles

<b>Emplacement .....</b>	<b>1.50 €/J</b>
<b>Automobile .....</b>	<b>1.50 €/J</b>
<b>Campeur .....</b>	<b>2.50 €/J</b>
(Gratuit enfants jusqu'à 4 ans)	
<b>Enfants (de 5 à 10 ans).....</b>	<b>1.00 €/J</b>
<b>Garage Mort</b>	
(du 1er Mai au 30 Septembre) .....	<b>1.00 €/J</b>
<b>Garage Mort</b>	
(du 1er Octobre au 30 Avril).....	<b>0.60 €/J</b>
<b>Branchement Electrique</b>	
jusqu'à 6 ampères .....	<b>3.00 €/J</b>
jusqu'à 10 ampères .....	<b>3.50 €/J</b>
Fourniture d'eau chaude incluse	
<b>TAXE DE SEJOUR : 0.22 € par jour et par personne</b>	
<b>0.11 € par jour et par enfant de 13 à 17 ans</b>	

### **PERIODE D'OUVERTURE DU CAMPING DU 1er MAI au 30 SEPTEMBRE**

Toutefois, en fonction des conditions climatiques, le camping pourra être ouvert en dehors de ces dates.

- ❖ **LE CAMPING N'EST PAS GARDE**
- ❖ **LE REGISSEUR PASSE MATIN ET SOIR POUR LES ENCAISSEMENTS**
- ❖ **LES ANIMAUX TENUS EN LAISSE SONT AUTORISES**

# ARFEUILLES



# HEBERGEMENTS

**TARIFS 2008**

## GITES RURAUX

### LOCATION A LA SEMAINE

Périodes	4 Personnes	6 Personnes
JUILLET/AOUT	230 €	260 €
JUIN/SEPTEMBRE Vacances Scolaires	200 €	230 €

**CAMPING MUNICIPAL D'ARFEUILLES**

<b>HORS SAISON</b>	<b>165 €</b>	<b>195 €</b>
--------------------	--------------	--------------

### LOCATION DE WEEK-END

1-2-3 nuits ..... 2/3 du tarif moyenne saison  
 4 nuits ..... 3/4 du tarif moyenne saison

Les locataires doivent apporter draps, taies de traversin, linge de toilette, torchons, produits d'entretien.

**Charges comprises avec 8 kw/jour. Le supplément sera facturé 0.15 € par kw.**

**Animaux non acceptés.**

### RESERVATION :

#### **LOISIRS ACCUEIL ALLIER**

Pavillon des marronniers

Parc de Bellevue - BP 65 - 03400 YZEURE CEDEX

Téléphone : 04 70 46 81 60      Télécopie : 04 70 46 00 22

22

e-mail : cdt-sla@pays-allier.com

#### **NOTA :**

En sus des tarifs indiqués, application d'une **TAXE DE SEJOUR** de :

**0.33 €** par personne et par jour

**0.16 €** par enfant (13 à 17 ans) et par jour

### **AU BOURG - Alt. 426 m - GITES NN**

Ensemble de 7 gîtes, sous forme d'appartements dans une maison indépendante, bénéficiant d'une salle de réunion (avec cheminée et téléphone public), d'une salle de jeux et d'une cour commune

#### Au Rez de Chaussée :

**422** : 6 pers. 1CH et 1 alcôve (2L,21 superposés) SM/C (1CL),SE

**423** : 4 pers. 1CH et 1 alcôve (1L,21 superposés) SM/C (1CL) SE

**424** : 4 pers. 1CH et 1 alcôve (1L,21 superposés) SM/C (1CL) SE

**425** : 4 pers. 1CH et 1 alcôve (1L,21 superposés) SM/C (1CL) SE

#### Au 1er étage :

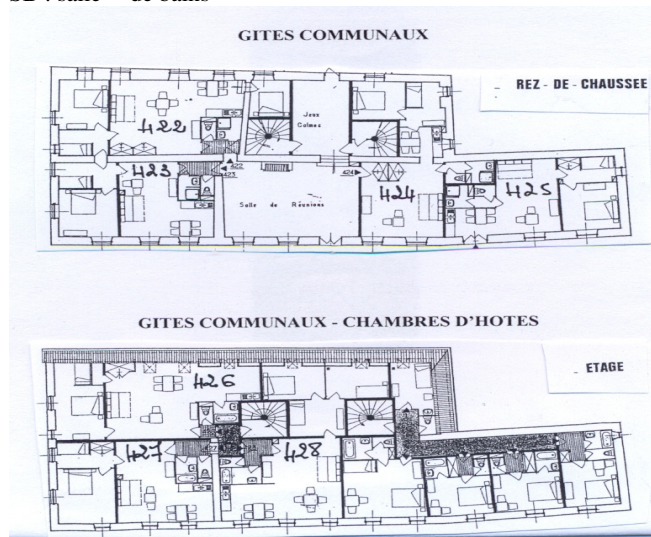
**426** : 4 pers. 1CH (1L, 11) SM/C (1CL) SB

**427** : 4 pers. 1CH et 1 alcôve (1L, 21 superposés) SM/C (1CL) SB

**428** : 6 pers. 2CH mansardées (1L, 2L, 21 superposés) SM/C (1CL) SB

#### Légende :

L : Lit 2 personnes - 1 : Lit 1 personnes - SM/C : salle à manger/cuisine - CL : canapé/lit 2 personnes - SE : salle d'eau - SB : salle de bains



### **GITE D'ETAPE POUR RANDONNEURS**

Par personne et par jour Charges comprises	9.00 €
Par vélo et par jour	1.00 €
Par cheval au pré (8 stalles)	2.00 €

#### NOTA :

En sus des tarifs indiqués ci-dessus, application d'une **TAXE DE SEJOUR** : **0.22 €** par jour et par personne

**0.11 €** par jour et par enfant de 13 à

17 ans

### **CHAMBRES D'HOTES**

Chambre 1 lit 2 personnes	25 €
Chambre 1 lit 2 personnes + 1 lit 1 personnes	30 €

Draps, couvertures, linge de toilette fournis.

Chambres chauffées avec salle de bain et W.C.

Petits Déjeuner à prendre :

#### **AUBERGE DU BARBENAN**

Tarif : 4.50 € par personne

#### NOTA :

En sus des tarifs indiqués ci-dessus, application d'une **TAXE DE SEJOUR** : **0.33 €** par jour et par personne

**0.16 €** par jour et par enfant de 13 à

17 ans

#### **RENSEIGNEMENTS ET RESERVATIONS :**

Madame CHAVROCHE

Tél. : 04 70 55 52 00

Mairie 03120 ARFEUILLES

Tél. : 04 70 55 50 11

Télécopie : 04 70 55 53 28

**GITES - CHAMBRES D'HOTES - GITE D'ETAPE  
OUVERT TOUTE L'ANNEE**